

Гра

«Найрозумніший»



Оберіть тему:

1.

**Апаратне
забезпечення
ПК**

2.

**Робочий стіл.
Головне меню
Вікна. Папки**



Конкурси

1.

«Поетичний»

2.

«Віриш-
не віриш»

3.

«Знайди
пару»

4.

“Шифро-
вальщик”



Конкурс шифровальщиків



Конкурс

шифровальщиків

%”

С



Р”



ПРОЦЕССОР



Конкурс

шифровальщиків



IgraZa.ru 999Za.ru ы=0 IgraZa.ru



IgraZa.ru IgraZa.ru IgraZa.ru



КУРСОР



Конкурс шифровальщиків



КЛАВИАТУРА



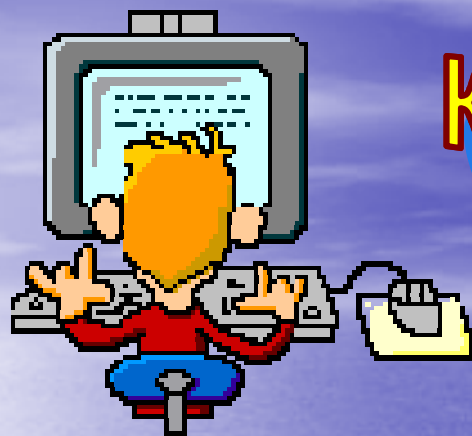
Конкурс "Поетичний"



Скласти вірш про ПК

..... книжка
..... мишка
..... частушка
..... подушка





Конкурс

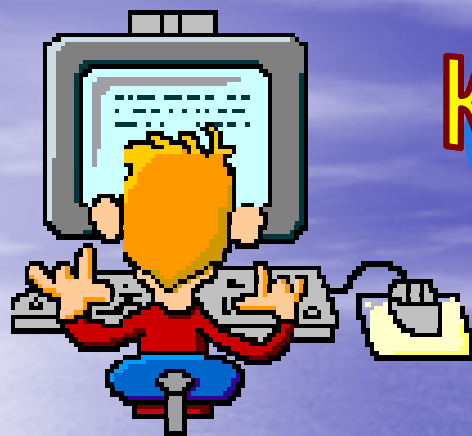
шифровальщиків

Розшифрувати слова

1. ТОРНІМО
2. П`ОТЕРМЮК
3. ШИКЛАВА
4. СИПЛЕЙД
5. РОКСУР
6. НИРПТЕР

1. _____
2. _____
3. _____
4. _____
5. _____
6. _____





Конкурс

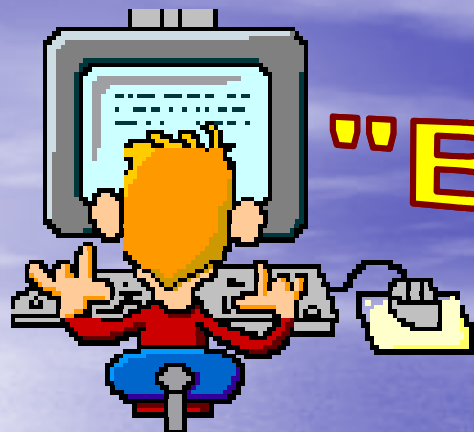
шифровальщиків

Розшифрувати слова

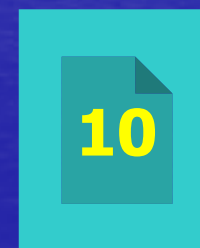
1. ТОРНІМО
2. П`ОТЕРМЮК
3. ШИКЛАВА
4. СИПЛЕЙД
5. РОКСУР
6. НИРПТЕР

1. МОНІТОР
2. КОМП`ЮТЕР
3. КЛАВИША
4. ДИСПЛЕЙ
5. КУРСОР
6. ПРИНТЕР





"Віриш - не віриш"



Як називається об`єкт,
що не має фізичного
втілення, а створений
на екрані монітора ?

1.

Логічний

2.

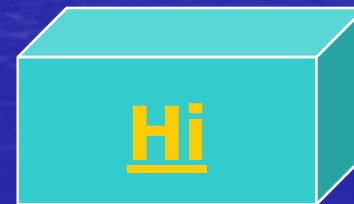
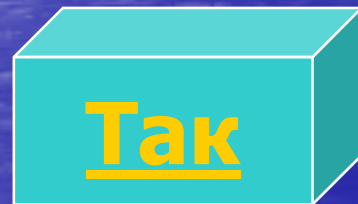
Допоміжний

3.

Віртуальний

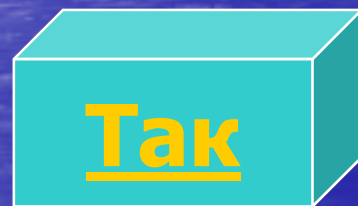
Питання №1

**Чи вірите Ви, що
комп`ютер може
працювати без
дисководу?**



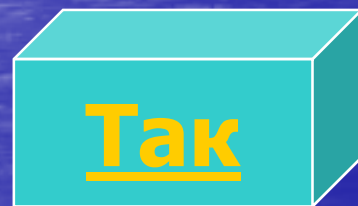
Питання №2

**Чи вірите Ви, що
інформацію на комп`ютері
зберігають у вигляді
файлів?**



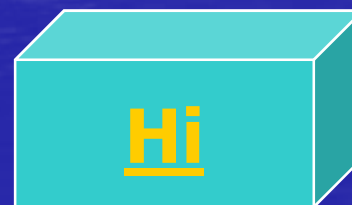
Питання №3

**Чи вірите Ви, що
комп`ютерні віруси
передаються повітряно-
капельним шляхом?**



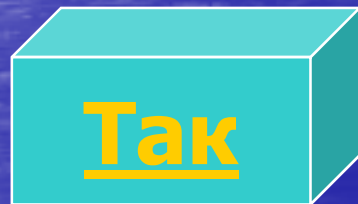
Питання №4

**Чи вірите Ви, що
за обробку даних в
комп`ютері відповідає одна
сама велика мікросхема –
пам`ять?**



Питання №5

Чи вірите Ви, що
по-англійськи
WINDOWS – це система?



Питання №6

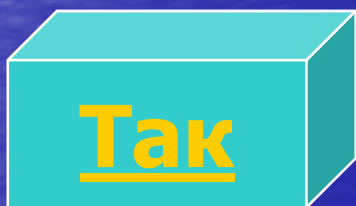
**Чи вірите Ви, що
принтер введе у
комп`ютер текстову
інформацію?**

Так

Ні

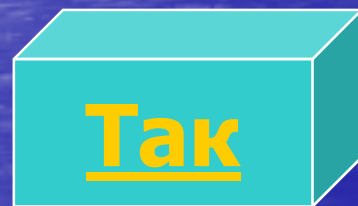
Питання №7

**Чи вірите Ви, що
для оформлення таблиць
можна використовувати
тільки електронні таблиці
Excel ?**



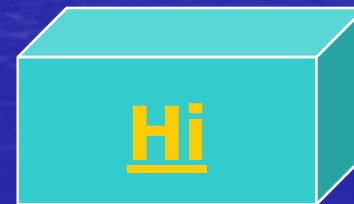
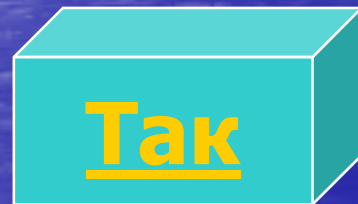
Питання №8

**Чи вірите Ви, що
при вимикання монітору
виконується перезавантаження
комп'ютера?**



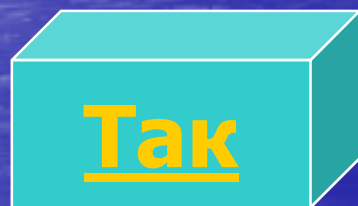
Питання №9

Чи вірите Ви, що можна
набрати текст, натискаючи
пальцями на монітор?



Питання №10

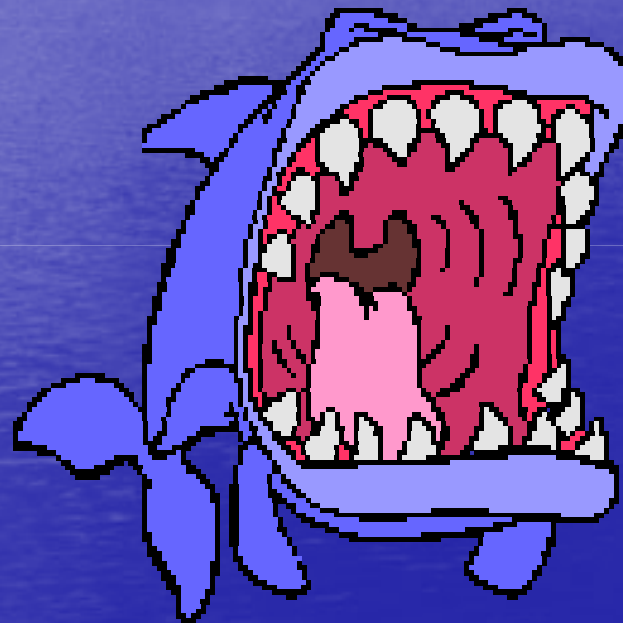
**Чи вірите Ви, що
і без колонок комп`ютер
може видавати звуки ?**





СПАСИБО!





Оберіть номер питання :

1

2

3

4

5

6

7

8

9

10



Що входить в комплект ПК ?

1.

Монітор, системний блок,
клавіатура, мишка

2.

Монітор, клавіатура, принтер,
центральний процесор

3.

Монітор, жорсткий диск (вінчестер),
мишка, колонки, принтер

Питання №2

Який з перерахованих пристроїв
не входить до складу комп'ютера?

1.

Принтер

3.

Тостер

2.

Монітор

4.

Процесор

Що є “мозком” системного блоку?

1.

**Материнська
плата**

2.

**Центральний
процесор**

3.

Вінчестер

Яке призначення має клавіатура?

1.

Для вибору команд і для малювання

2.

Для введення тексту і команд

3.

Для введення тексту і звуку

Коли був створений перший в світі персональний комп'ютер?

1.

у 1991 р.

2.

у 1972 р.

3.

у 1981 р.

4.

у 1961 р.

Що є маніпулятором у персональному комп'ютері?

1.

Мікрофон

2.

Джойстик

3.

Мишка

Питання №7

Якої одиниці
виміру не існує?

1.

Мегаметр

3.

Мегабіт

2.

Мегабайт

4.

Мегагерц

Назва якого пристрою в комп'ютері з англійської мови перекладається як “радісна палка” ?

1. кулер
2. інтерфейс
3. джойстик
4. лістинг

Назва якої деталі
комп'ютера перекладається як “маленьке
креслення” ?

1.

мікросхема

2.

мікропроцесор

3.

мікрон

4.

мікрокалькулятор

Що відноситься до пристроїв введення ?

1.

Клавіатура, монітор, миша

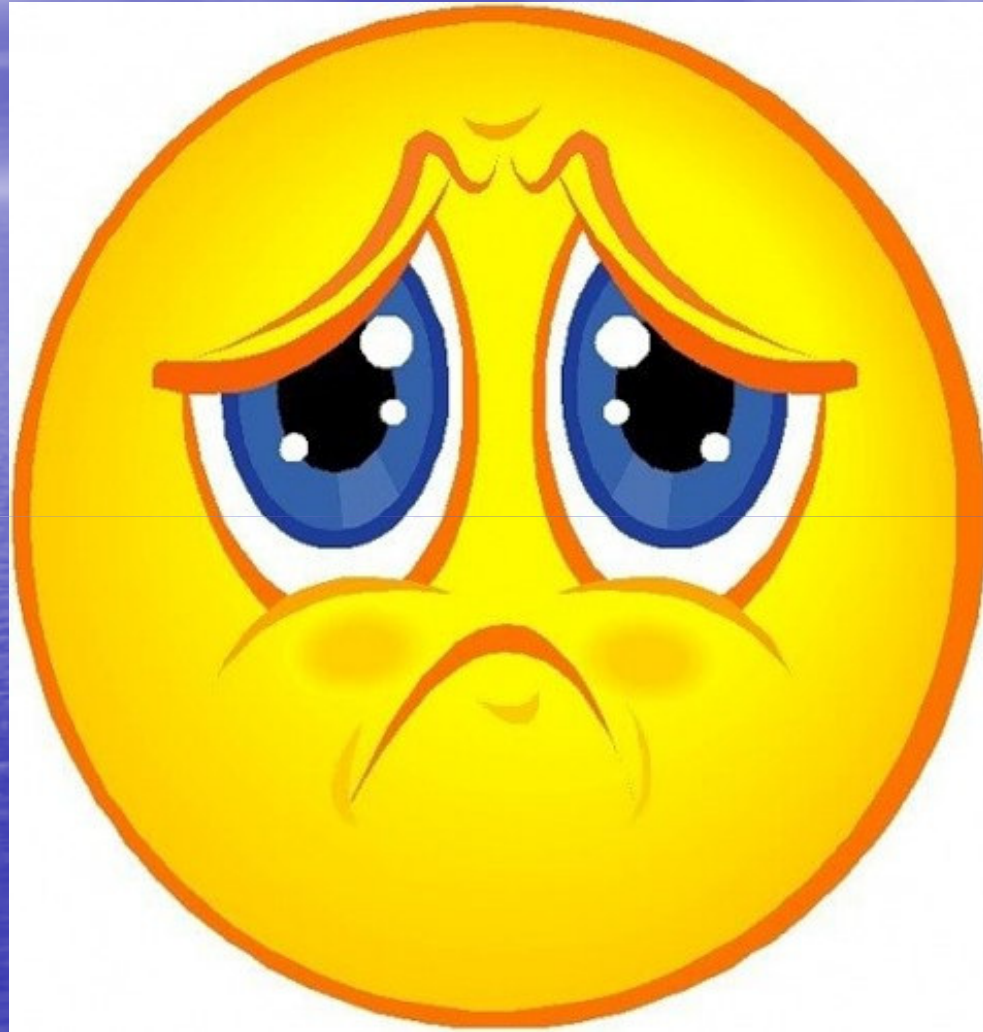
2.

Клавіатура, принтер, сканер

3.

Клавіатура, миша, мікрофон







Знайди пару

| | |
|--------------|-----------|
| Операційна | комп'ютер |
| Магнітний | таблиця |
| Системний | редактор |
| Персональний | плата |
| Лазерний | принтер |
| Електрона | диск |
| Графічний | блок |
| Звукова | система |





Знайди пару

Операційна система

Магнітний диск

Системний блок

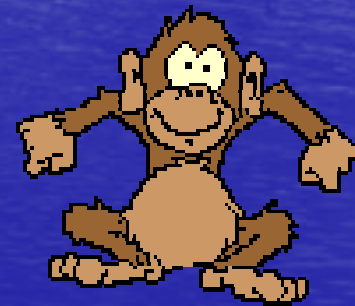
Персональний комп'ютер

Лазерний принтер

Електронна таблиця

Графічний редактор

Звукова плата





Знайди пару

| | |
|-------------|--------------|
| Жорсткий | пошта |
| Математична | сіть |
| Електрона | пам`ять |
| База | диск |
| Материнська | даних |
| Локальна | процесор |
| Оперативна | модель |
| Центральний | плата |





Знайди пару

Жорсткий диск

Математична модель

Електрона пошта

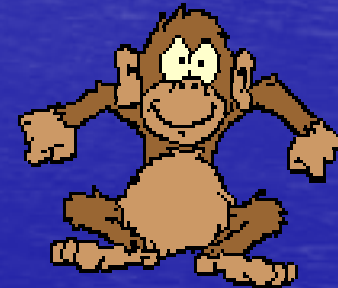
База даних

Материнська плата

Локальна сіть

Оперативна пам'ять

Центральний процесор



Знайди пару

1



2



Оберіть номер питання :

1

2

3

4

5

6

7

8

9

10



Що таке робочий стіл?



- Це картинка, яка забезпечує доступ до ресурсів комп'ютера



- Це фон, на якому зображуються різні графічні об'єкти



-Це комплекс програм, що здійснюють управління комп'ютером, його ресурсами, запускають програму на виконання

Що з перерахованого
не обробляється на комп'ютері?

1.

Текст

2.

Графіка

3.

Метал

4.

Числа

Яка з назв з латинської мови
перекладається як “мальований
запис” ?

1.

Піксель

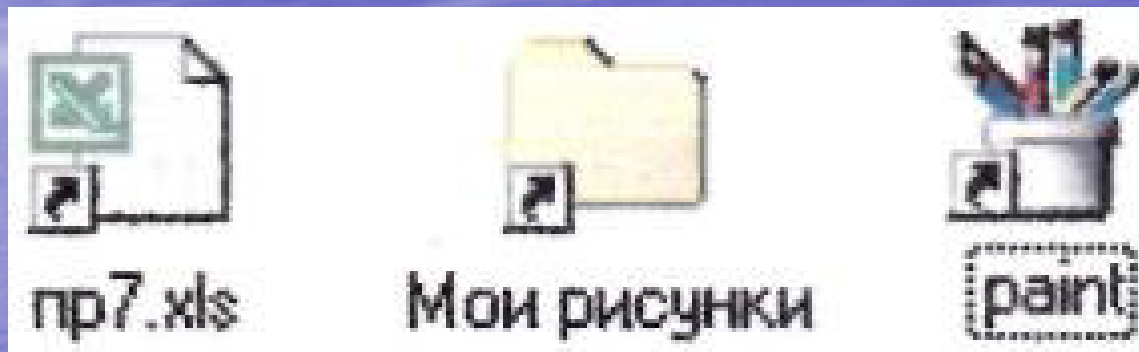
2.

Піктограма

3.

Painter

Дайте назву об'єкту?



1.

Папка

2.

Файл

3.

Ярлик

Ситуація.

Учень набирав текст на ПК.
Раптом всі букви почали
вводитися заглавними.

Що трапилось ?

1.

Зламався компютер

2.

Виник збій у текстовому редакторі

3.

Випадково була натиснута
клавiша CapsLock

Що відноситься до системних папок ?

1.

Мій компютер, корзина,
мережне оточення

2.

Мій компютер, мої документи,
мережне оточення

3.

Мій компютер, корзина,
Мої документи

Питання №7

**Як називається об'єкт,
що не має фізичного
втілення, а створений
на екрані монітора ?**

При вимиканні комп'ютера вся інформація зтирається на:

1.

Гнучкому
диску

2.

Жорсткому
диску

3.

В оперативній
пам'яті

Що таке модем ?

1.

Поштова програма

2.

Технічне устройство

3.

Сервер Інтернета

Компютерні віруси:

1.

Виникають в результаті збою в апаратній частині ПК

2.

Створюються людьми спеціально для нанесення убитку ПК

3.

Зароджуються при роботі невірно написаних програм

4.

Являються слідством помилок в операційній системі



